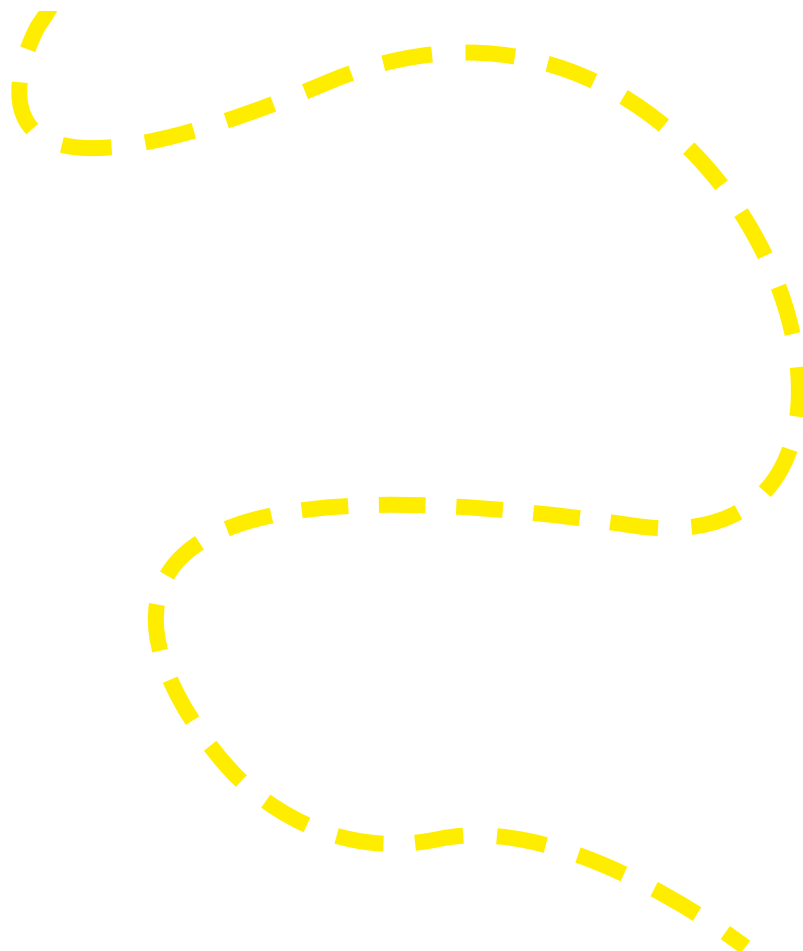
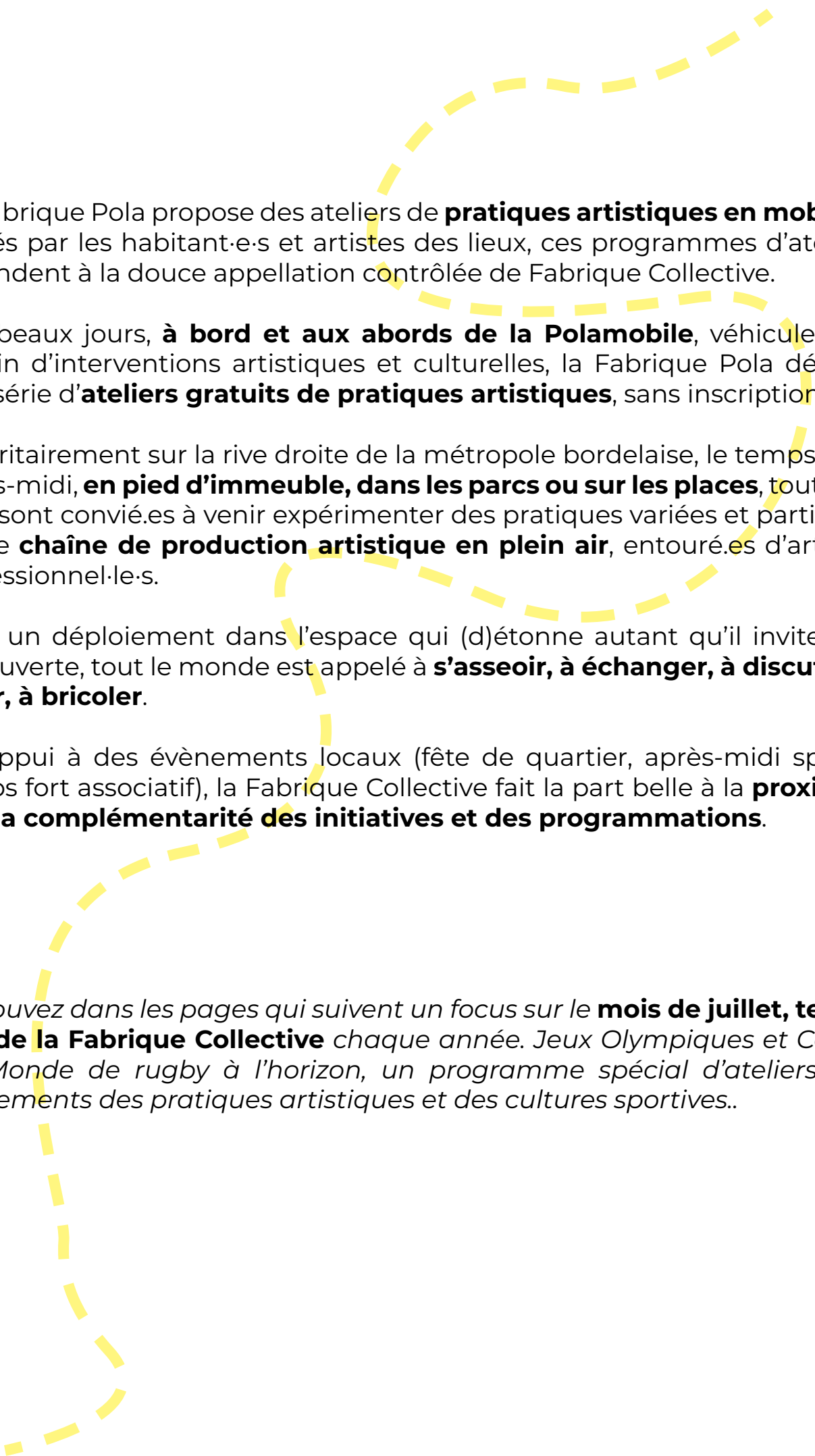


# **/// LA FABRIQUE COLLECTIVE**

*Ateliers de pratiques &  
chaîne de productions  
ARTISTIQUES*





La Fabrique Pola propose des ateliers de **pratiques artistiques en mobilité**. Portés par les habitant·e·s et artistes des lieux, ces programmes d'ateliers répondent à la douce appellation contrôlée de Fabrique Collective.

Aux beaux jours, **à bord et aux abords de la Polamobile**, véhicule tout terrain d'interventions artistiques et culturelles, la Fabrique Pola déploie une série d'**ateliers gratuits de pratiques artistiques**, sans inscriptions.

Majoritairement sur la rive droite de la métropole bordelaise, le temps d'un après-midi, **en pied d'immeuble, dans les parcs ou sur les places**, toutes et tous sont convié·es à venir expérimenter des pratiques variées et participer à une **chaîne de production artistique en plein air**, entouré·es d'artistes professionnel·le·s.

Avec un déploiement dans l'espace qui (d)étonne autant qu'il invite à la découverte, tout le monde est appelé à **s'asseoir, à échanger, à discuter, à créer, à bricoler**.

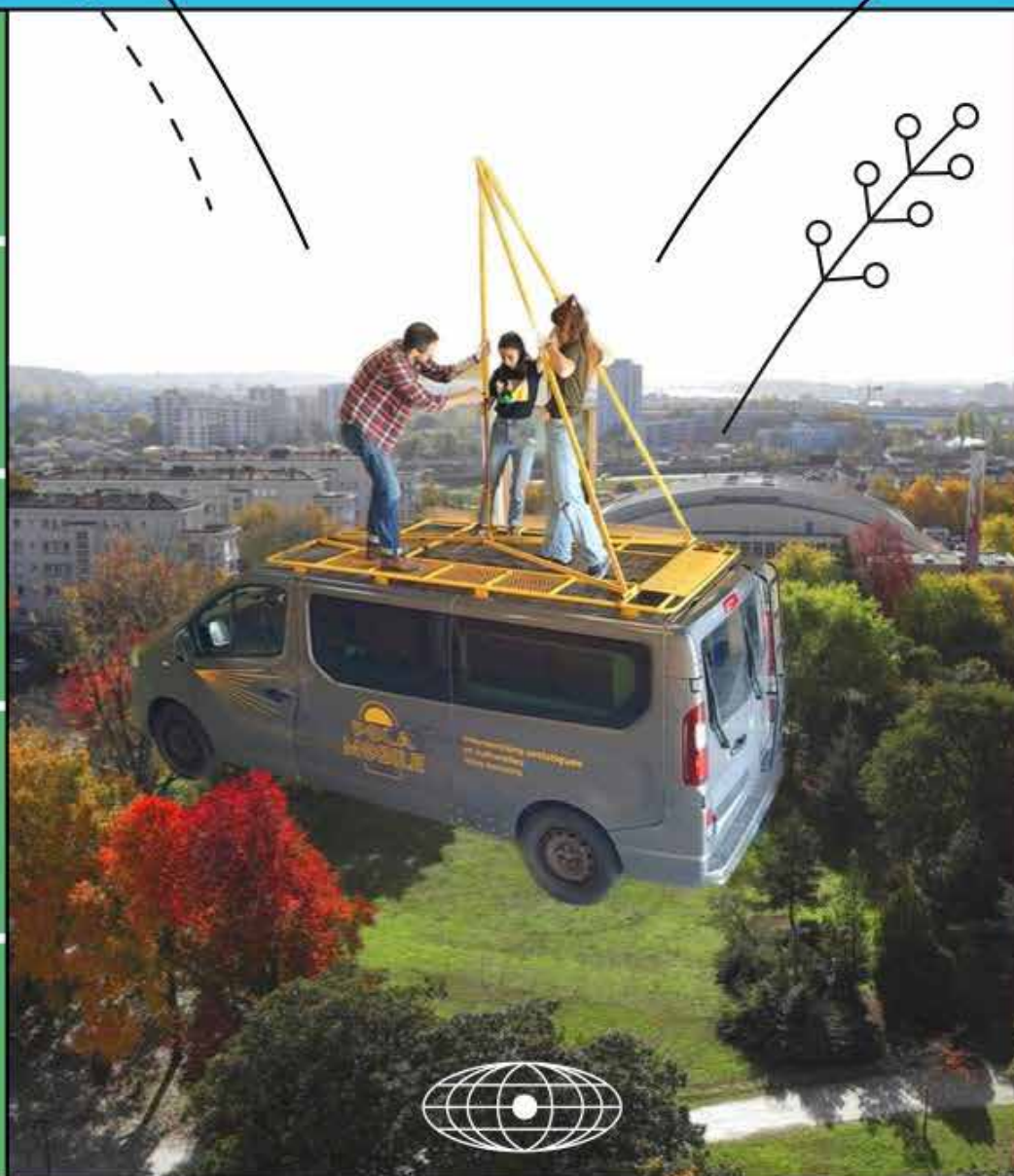
En appui à des évènements locaux (fête de quartier, après-midi sportif, temps fort associatif), la Fabrique Collective fait la part belle à la **proximité et à la complémentarité des initiatives et des programmations**.

*Retrouvez dans les pages qui suivent un focus sur le **mois de juillet, temps fort de la Fabrique Collective** chaque année. Jeux Olympiques et Coupe du Monde de rugby à l'horizon, un programme spécial d'ateliers aux croisements des pratiques artistiques et des cultures sportives..*

**Juillet 2023 - 11 sessions d'ateliers**

# **FABRIQUE COLLECTIVE**

**PRATIQUES ARTISTIQUES  
EN PLEIN AIR**



**Gratuit . Sans inscription . Tous publics**  
**BORDEAUX + CENON**



# Première semaine

## ***Dans la chaîne de production***

Des planches de bande dessinée avec le collectif Sapin, des affiches à sérigraphier sous l'oeil expert de l'Insoleuse, et une colorisation orchestrée par Guillaumit. Les premiers moulages du projet de Grande Mélée de Robin Gaudillat pour la Coupe du Monde de Rugby.

## **Lieu**

**Sous les arbres du Parc Pinçon.  
- Quartier de la Benauge (Bordeaux)**

## **Pratiques**

**Sérigraphie  
Illustration  
Bande dessinée  
Sculpture / Moulage  
Activités multisports : handball, tir à l'arc, football, etc**

## **Artistes**

**Guillaumit - Habitant de la Fabrique Pola  
Collectif Sapin- Habitant de la Fabrique Pola  
L'insoleuse - Habitante de la Fabrique Pola  
Robin Gaudillat - artiste invité**

## **Partenaires**

**Girondins de Bordeaux Bastide Handball Club  
La recyclerie sportive  
Ludothèque Interludes**





# Deuxième semaine

## ***Dans la chaîne de production***

Une collaboration exclusive entre le Labo Photo, le collectif Mille Trois Cents et Marianne Vieulès : un album panini fait main, des portraits de sportifs/sportives/supporters en action, des Unes de grand.e.s champion.n.es, et un tout nouveau sport testé en direct

### **Lieu**

**Abords du centre social et culturel, et parc.  
- Quartier Grand Parc (Bordeaux)**

### **Pratiques**

**Photographie  
Illustration  
Collage  
Graphisme  
Un nouveau sport aux règles évolutives**

### **Artistes**

**Le Labo Photo - Habitant de la Fabrique Pola  
Collectif Mille Trois Cents - Habitant de la Fabrique Pola  
Marianne Vieulès - artiste invitée**

### **Partenaires**

**Quartiers Sports (Ville de Bordeaux)  
Centre d'animation Social et culturel Grand Parc  
Ludothèque Interludes**





# Troisième semaine

## ***Dans la chaîne de production***

Un Qui-est-ce? géant en hommage aux sports collectifs, et des kits de supporters bariolés par le collectif Mille Trois Cents. Des dioramas au ras de la pelouse, des stades et des terrains peints et construits en direct grâce à Margot Bardinet. Des banderoles d'encouragement parfaites par la magie du normographe maousse de Guillaume Ruiz. Marianne Vieulès et les participant.e.s poursuivent leur quête du sport parfait.

## **Lieu**

**Dans l'en but du terrain de rugby**  
**- Parc Palmer (Cenon)**

## **Pratiques**

**Dessin**  
**Typographie**  
**Collages**  
**Graphisme**  
**Grand jeu collectif**

## **Artistes**

**Guillaume Ruiz - Habitant de la Fabrique Pola**  
**Collectif Mille Trois Cents- Habitant de la Fabrique Pola**  
**Margot Bardinet - Artiste invitée**  
**Marianne Vieulès - Artiste invitée**

## **Partenaires**

**Cap 33**  
**Service Jeunesse Ville de Cenon**







# Quatrième semaine

## ***Dans la chaîne de production***

Les Mille Trois Cents continuent la récolte de vignettes pour leur collection de sportifs et de sportives de l'été, bien aidés par le Collectif Sapin et leurs mini-stampes olympiques. Les dioramas magiques de Margot Bardinet trouvent de nouvelles petites mains pour les fabriquer. Romain Gaudillat recrute de nouveaux apprentis pour sa grande réalisation rugbystique.

## **Lieu**

**Sous les arbres du Parc Pinçon  
- Quartier de la Benauge (Bordeaux)**

## **Pratiques**

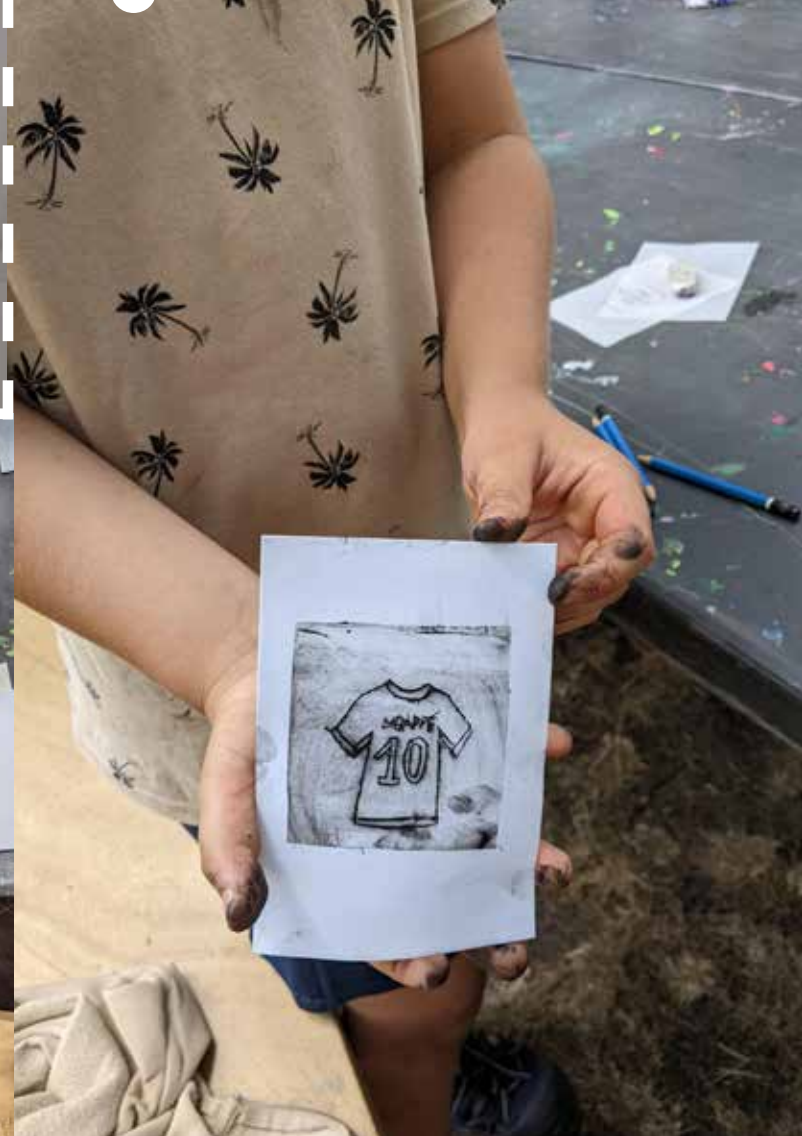
**Estampe/gravure  
Illustration  
Sculpture  
Typographie  
Grands jeux en bois**

## **Artistes**

**Collectif Mille Trois Cents - Habitant de la Fabrique Pola  
Collectif Sapin- Habitant de la Fabrique Pola  
Guillaume Ruiz - Habitant de la Fabrique Pola  
Margot Bardinet - artiste invitée  
Marianne Vieulès - artiste invitée  
Robin Gaudillat - artiste invité**

## **Partenaires**

**La recyclerie sportive  
Centre d'animation Bastide-Benauge  
Ludothèque Interludes**



Vous souhaitez plus d'informations sur la Fabrique Collective, mettre en place des ateliers de pratiques artistiques avec des habitant·e·s de la Fabrique Pola, ou bien consulter le dossier technique de la Polamobile?

Contactez l'équipe du Pôle Territoires et personnes

Bastien Castellan  
territoiresetpersonnes@pola.fr

Anaïs Rivoire  
anais@pola.fr

T // 0556406285





10 quai de Brazza  
33100 Bordeaux

**pola.fr**

