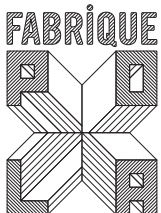
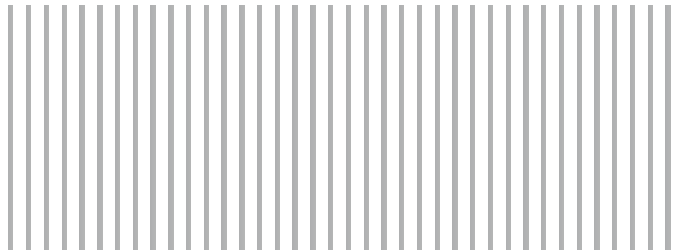




**Dispositif d'interventions
artistiques et culturelles
tous terrains**



Blaise Mercier
direction@pola.fr
Stéphane Pinard
territoiresetpublics@pola.fr



La Polamobile c'est un véhicule unique !

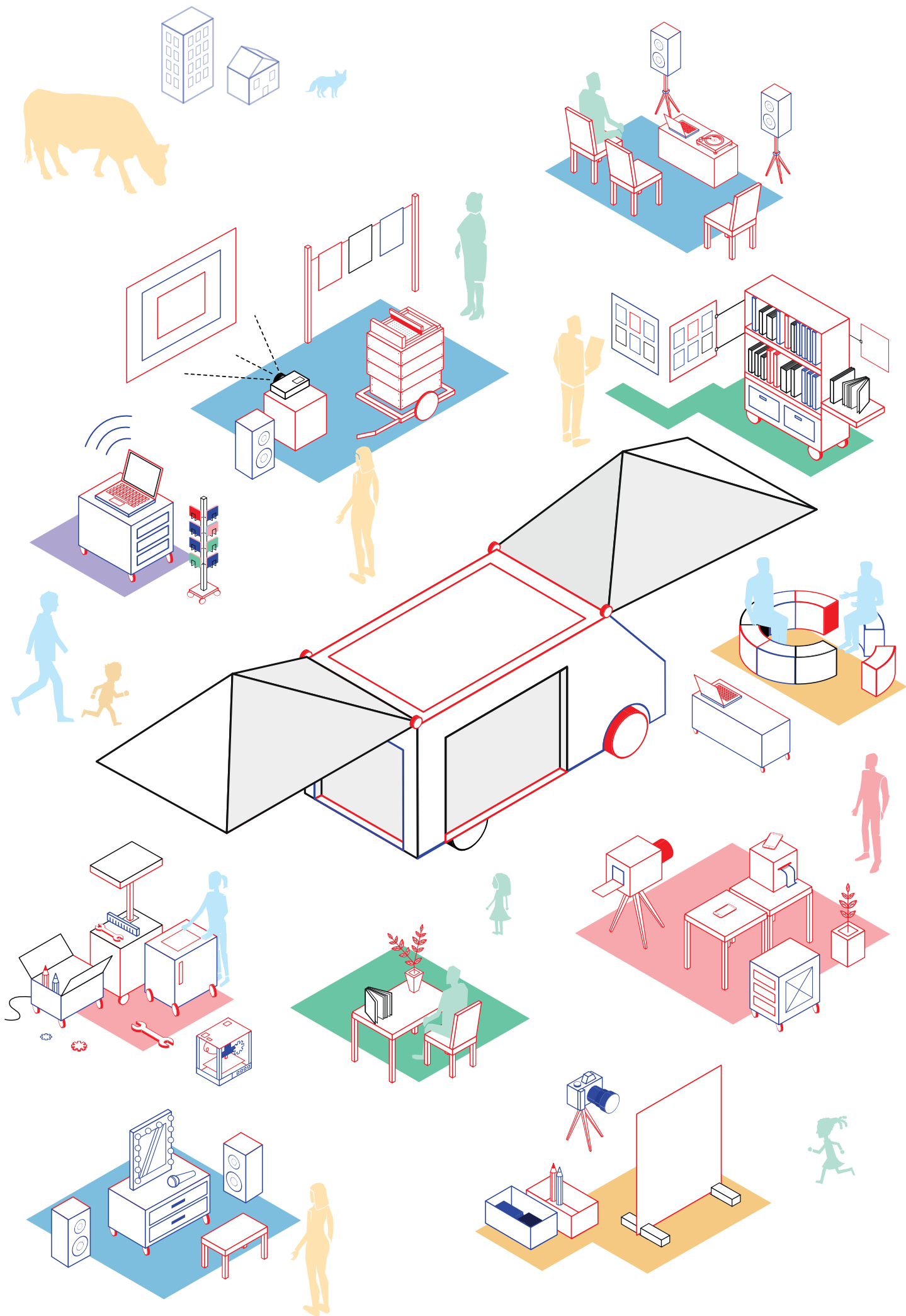
La Polamobile c'est une unité de recherche, d'expérimentation et de fabrication artistique pour tous. Véritable centre de ressources et d'outillages pour découvrir la pratique artistique. Car c'est par le prisme de la fabrication et du DiY (*do it yourself*) que la Fabrique Pola propose de découvrir le métier d'artiste et les processus de construction des œuvres d'art.

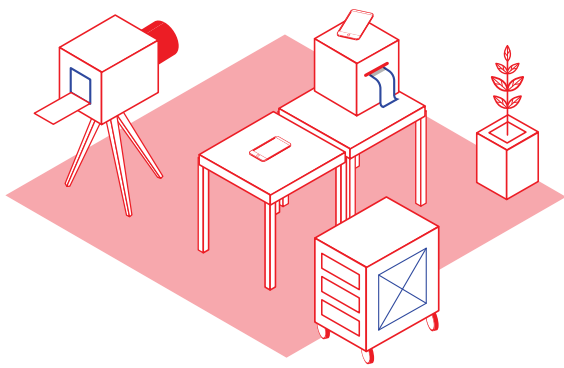
Au sein de la Fabrique Pola, ce sont plus de vingt métiers et types de savoir-faire artistiques professionnels (architecture, édition de bandes dessinées, production d'œuvres d'art contemporain, graphisme, sérigraphie d'art, accompagnement à la commande publique, dessin, sculpture, etc.) qui sont quotidiennement mis en pratique. Alors pour transmettre, ces savoir-faire, accompagner l'éducation au regard, au plus près des publics divers, la Fabrique Pola propose un véhicule fait sur mesure, accompagné d'un véritable dispositif d'animations et de ressources pédagogiques pour les territoires. La Polamobile ne fonctionne pas seule, elle s'inscrit dans les projets des acteurs culturels, dans les réseaux d'éducation populaire, citoyenne et artistique (tels que les Petits Débrouillards aquitaine, ou l'open bidouille Camp). La Polamobile est un dispositif d'intervention artistique et culturelle dépliant un ensemble de fonctions :

- ✍** Une fonction d'expérimentation, par différents ateliers (photo, création sonore, sérigraphie,...) de manière modulaire, avec des tables, bancs et tonnelle : l'atelier de campagne, dans l'espace public ou au sein de l'école, du centre d'animation, de l'EPHAD ou autres lieux d'accueil.
- ✍** Une fonction de rencontre et diffusion avec des œuvres, des artistes (plasticiens, photographes, auteurs,...) qui mobiliseront ce bien commun, à partir de différents supports d'expositions (vidéo, modules de démonstrations, etc...) intégrés à l'espace scénographié qui habille le véhicule.
- ✍** Une fonction de convivialité, où les personnes partagent un repas réalisé en commun grâce à la cuisine mobile qui complétera le véhicule, ou pour un moment festif grâce à un module de dj-set mobile.

Dans cet outil mobile un ensemble de malles, véritable assemblage à la Tetris : malle bleue de l'Insoleuse pour la sérigraphie, malle blanche pour la peinture, malle rouge Labo Photo, malle jaune établi pour l'atelier bois, malle orange dédiée à la bidouille et au croisement de la science et de l'art, malle verte pour la bande dessinée et l'édition... autant d'outils indépendants (si on le souhaite - grâce à une flotte de triporteurs) et complémentaires (imbriqués) dans l'offre artistique de ce dispositif d'intervention tous terrains, pour mener des ateliers de pratique, accompagné d'un médiateur et/ou d'un artiste.

La Polamobile intervient dans des cadres pédagogiques au sein des écoles, dans des cadres périscolaires, de loisirs dans les bibliothèques, ou de fêtes votives de villages. Elle sert aussi de centre de ressources pour la formation des animateurs, encadrants ou enseignants, ou même, comme terrain de formation pour les jeunes artistes. Elle est utilisée par les structures de la Fabrique Pola, mais aussi, mise à disposition des territoires et des acteurs culturels, s'inscrivant notamment dans le champ des arts visuels et de l'art contemporain, comme outil de ressources et de lien entre les professionnels de la région Nouvelle Aquitaine.





Labo Photo

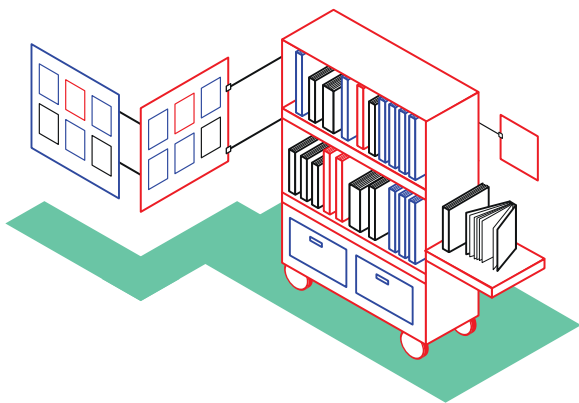
Atelier Photo végétal: utilisation de la chlorophylle des plantes pour créer une image, déjà existant au sein du Labo.

Afgan Box: c'est un appareil photo, avec pour format une boîte, où tu prends une photo et tu la développes manuellement.

Mini-labo de développement mobile: Argentique et Numérique
Photogramme: Création photographique par disposition d'objets sur le négatif.

Mini Marathon Photo

Atelier/smartphone: création d'images à partir des téléphones portables et des réseaux sociaux

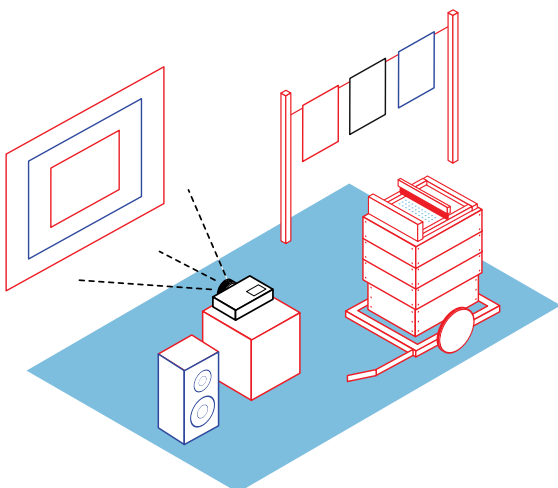


Les éditeurs: Requins Marteaux + Cornélius

Outil de diffusion: bibliobus de la BD sur les territoires

Espace de diffusion d'exposition

Espace de rencontre avec auteurs



L'insoleuse

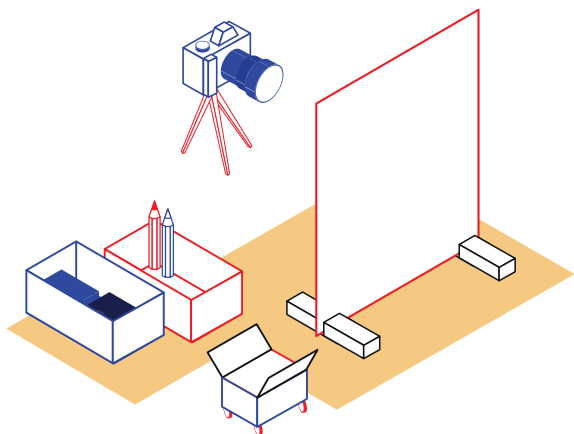
Ateliers Sérigraphie: permettent d'avoir l'ensemble de la chaîne de production en mode en modules mobiles

Fanzinothèque mobile: Fonds constitué par l'Insoleuse et Disparate

Atelier Badge: Badgeuse de l'Insoleuse

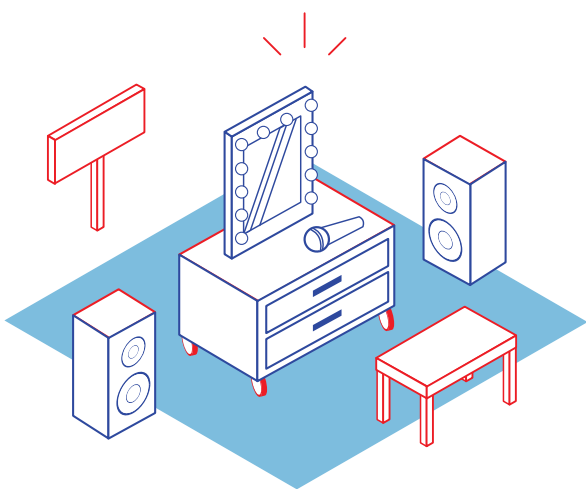
Labyrinthe expo: les murs sont des supports d'expos des impressions.

Performance Sono et Visuel: Vidéo Projecteur et écran, amplificateur son



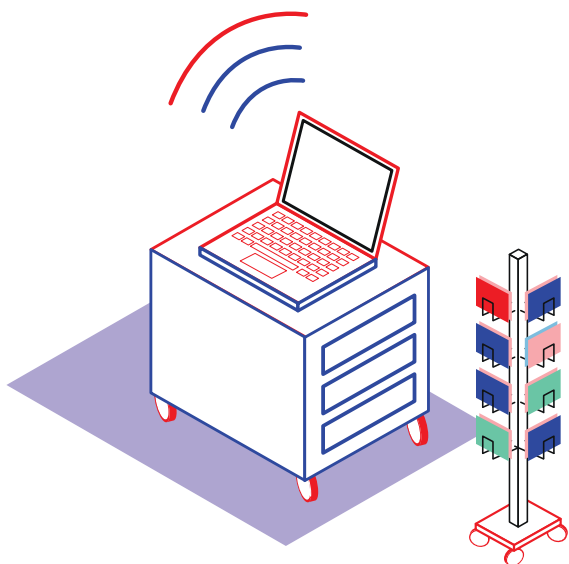
Louvre Boite

Fresque Participative



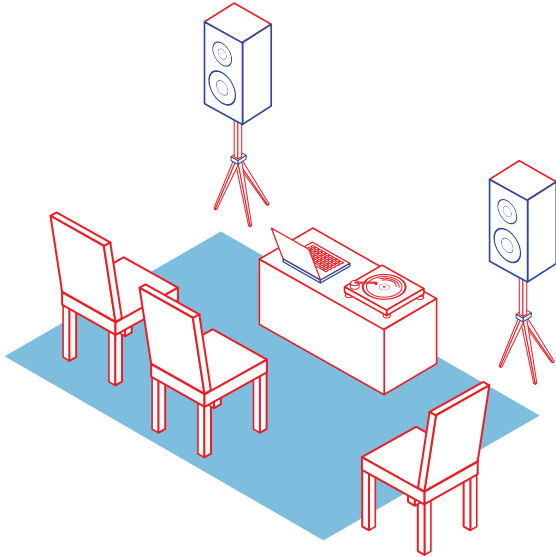
The Georges Tremblay Show

Performance Artistique: Box simple contenant le matériel nécessaire aux performeurs et leur loge mobile.



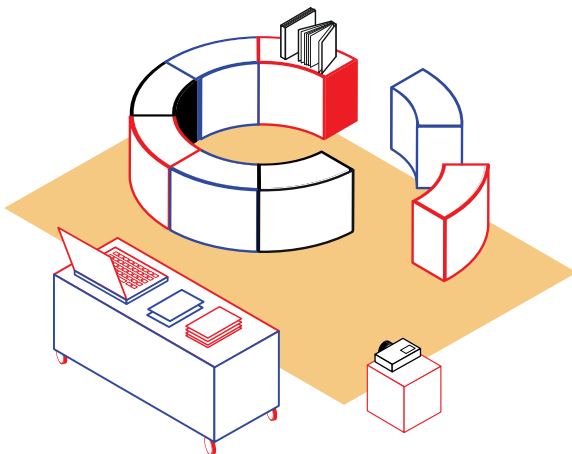
DDANA

Valorisation de la plateforme Numérique
Ateliers avec artistes résents au sein du fonds documentaire de DDANA



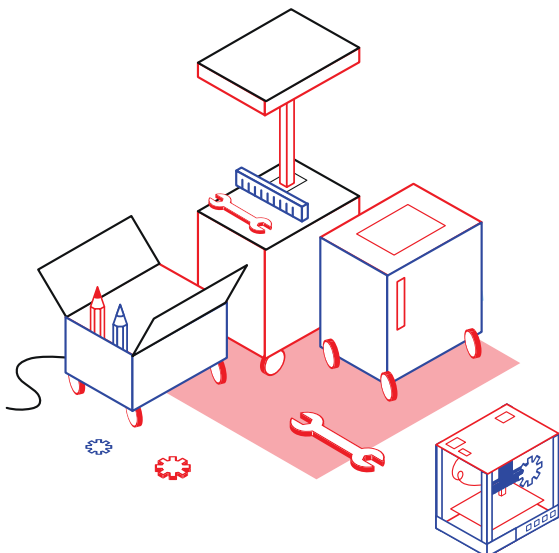
Nouvelles Traverses

Ateliers de créations sonores adultes et enfants événements sonores dans différents espaces du territoire (entretiens, documentation, récoltes, ambiance sonore)
Dispositif diffusion création: sous forme de parcours (à pied, à vélo)
Diffusion, création sonores et ciné-drive



Point de Fuite

Action Nouveaux Commanditaires
Valorisation des oeuvres dans l'espace public
Formation et Médiation



Les petits débrouillards

Projets numériques et scientifiques
République Bidouille